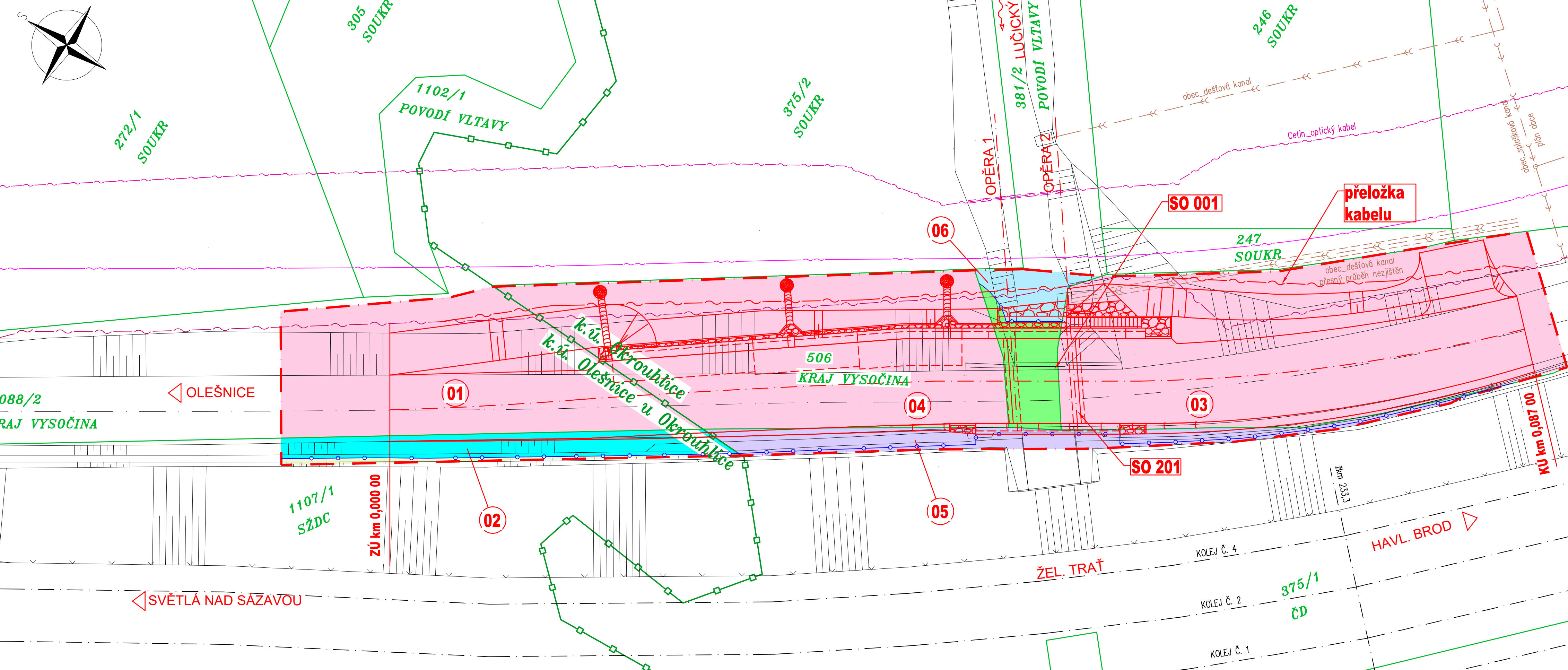


ZÁBOROVÝ ELABORÁT 1:200



LEGENDA
STÁVAJÍCÍ SÍŤ:

- Optický kabel, První Telefonní
- optický kabel ČD-T
- kabely SŽDC
- Optický kabel, Cetin
- Kanalizace splašková, plán obec
- Kanalizace dešťová, obec

ÚPRAVA SÍŤ:

- Optický kabel, První Telefonní
- Stranové přemístění

SITUACE:

- Stávající stav
- Nový stav
- Rozhledy
- Hranice parcel
- Hranice KÚ

OBJEKTY:

- 001 Demolice stávajícího mostu ev.č. 34713-1
- 201 Most ev.č. 34713-1
- 401 Přemístění sdělovacího kabelu

PLOCHY:

- Trvalý zábor Kraj Vysočina
- Dočasný zábor ČD
- Dočasný zábor SŽDC
- Dočasný zábor Povodí Vltavy
- Trvalý zábor Povodí Vltavy
- Trvalý zábor SŽDC

Seznam LV a vlastníků dotčených parcel KN												
Kat. území: Olešnice u Okrouhlice 709662												
Kat. území: Okrouhlice [709654] Kraj: Vysočina												
KÚ	č pol.	Parc.č. dle KN	Výměra dle KN (m2)	Číslo LV	Vlastník	Právo hospodaření s majetkem státu	Druh pozemku, typ budovy	Způsob využití	Způsob ochrany pozemku	BPEJ	Plocha dočasného záboru (m2)	Plocha trvalého záboru (m2)
Olešnice u Okrouhlice 709662	1	1088/2	7073	40	Kraj Vysočina, Žižkova 1882/57, 58601 Jihlava	Krajská správa a údržba silnic Vysočiny, příspěvková organizace, Kosovská 1122/16, 58601 Jihlava	ostatní plocha	silnice			0	255
	2	1107/1	9945	56	Česká republika	Správa železniční dopravní cesty, státní organizace, Dílčedná 1003/7, Nové Město, 11000 Praha 1	ostatní plocha	dráha			10	60
Okrouhlice 709654	3	505	5700	40	Kraj Vysočina, Žižkova 1882/57, 58601 Jihlava	Krajská správa a údržba silnic Vysočiny, příspěvková organizace, Kosovská 1122/16, 58601 Jihlava	ostatní plocha	silnice			0	437
	4	506	378	40	Kraj Vysočina, Žižkova 1882/57, 58601 Jihlava	Krajská správa a údržba silnic Vysočiny, příspěvková organizace, Kosovská 1122/16, 58601 Jihlava	ostatní plocha	silnice			0	353
	5	375/1	28955	937	České dráhy, a.s., nábreží Ludvíka Svobody 1222/12, Nové Město, 11000 Praha 1		ostatní plocha	dráha			73	0
	6	381/2	349	96	Česká republika	Povodí Vltavy, státní podnik, Holečkova 3178/8, Smíchov, 15000 Praha 5	koryto vodního toku umělé	vodní plocha			24	38

OBJEDNATEL:
KRAJSKÁ SPRÁVA A ÚDRŽBA SILNIC VYSOČINY, příspěvková organizace
Kosovská 1122/16
586 01 Jihlava

E DSP+PDPS

SOUŘADNICOVÝ SYSTÉM: S-JTSK, VÝŠKOVÝ SYSTÉM: Bpv				ING. MILAN SEDLÁK email: milansedlakk@seznam.cz tel: 777 989 895	
ZODP. PROJEKTANT	ING. MILAN SEDLÁK			III/34713 OKROUHVICE, MOST EV.Č. 34713-1	
VYPRACOVAL	ING. MILAN SEDLÁK				
KONTROLOVAL	ING. MILAN SEDLÁK				
KRAJ: VYSOČINA OBEC: OKROUHVICE				DATUM	12/2019
NÁZEV AKCE				FORMÁT	5xA4
				MÉRITKO	1:200
				ČÍS. ZAKÁZKY	19001
NÁZEV PŘÍLOHY				ÚČEL	DSP+PDPS
				ČÍS. SOUPRAVY	ČÍS. PŘÍLOHY
ZÁBOROVÝ ELABORÁT					E.1